

AUTOMOBILES ANCIENNES ~ PIECES ET ACCESSOIRES

Maison fondée en 1911 par Marcel Boutet

DEPANOTO

(Marque déposée)

~~~~~

~~~~~

Automobiles toutes marques françaises Tous types 1890- 1960
Marchandises neuves provenant d'anciens stocks ou reproductions
Marchandises d'occasion de récupération ou démontage

~~~~~

Magasins ouverts toute l'année à l'exception du dimanche, du lundi et jours fériés  
Heures d'ouvertures : 8H30 - 12 H & 13H30 – 18 H ( samedi 17 heures )



## **SPECIAL SIMCA 8 TARIF JANVIER 2011**

**Tél : 02.37.52.43.25**

**Fax : 02.37.52.74.52**

**Email : [info@depanoto.fr](mailto:info@depanoto.fr) Site web : [www.depanoto.fr](http://www.depanoto.fr)**

**Catalogue général en ligne : [www.depanoto-boutique.com](http://www.depanoto-boutique.com)**

Poste : DEPANOTO

4 rue de la Malerie  
28400 Nogent le Rotrou

Situation géographique : entre Chartres  
et Le Mans 150 km SO PARIS, dans  
Nogent sur RN 23, accès Autoroute A11  
Sortie Brou

## CONDITIONS DE VENTE

1 - Les prix indiqués TTC sont établis au 1er janvier 2011 Ils sont indiqués en Euro. Ils peuvent varier en cours d'année. Demander confirmation de la disponibilité et des prix avant chaque commande.

2- Les pièces neuves proviennent de stocks anciens ou sont pour l'essentiel de fabrication actuelle. Seules les pièces indiquées en italique sont d'occasion provenant du démontage de véhicules. Ces pièces sont contrôlées avant l'expédition et sont toujours en bon état d'utilisation.

3-Les pièces vendues en échange standard sont fournies uniquement après réception des pièces usagées

4- Les pièces neuves de fabrication actuelle sont garanties un an . La garantie est strictement limitée au remplacement ou au remboursement des pièces reconnues défectueuses ,port restant à la charge du client pour le retour des pièces.

5-Nous ne prenons aucune dimension par téléphone, seulement par courrier, fax ou Email

**Les devis sont établis gratuitement et valables 10 jours.**

## POUR VOS COMMANDES

1- Minimum commande : 23 € de marchandises.

2- Frais d'expédition : Le coût du transport vous est indiqué par téléphone avant chaque commande. Les frais de transport sont ceux de la Poste ou de la Sernam, majorés de 4,50 € de frais fixes pour les colis postaux de moins d' 1 mètre de long et de 10 € pour les colis de plus d'un mètre de long et colis sernam. Tous les frais de port sont soumis à la T.V.A.

3- Délai de livraison : Les délais de livraison sont donnés à titre indicatif et donc sans engagement.

4- Mode de règlement : Nous vendons exclusivement au comptant. Expédition dès réception de votre commande par chèque, C.B. ou contre-remboursement. Pour l'étranger uniquement carte bancaire ou virement bancaire.

Références bancaires pour transfert :

N°IBAN : FR 76 14 40 6001 2501 5840 9000 055

BIC : AGRIFRPP844

Il sera demandé 13,50 € pour tout transfert hors C.E.E.

5- Comment commander : les commandes sont passées par courrier, fax ou email sur bon de commande ou papier libre. Vous pouvez également passer vos commandes par téléphone. Toutefois afin d'éviter les erreurs, nous préférons une commande écrite.

6-Remises : 10 % pour toute commande d'un montant supérieur à 1100 €;

7-Reprises ou échanges :

a - Pièces et accessoires neufs : à l'exception des tissus et profils caoutchoucs et métalliques coupés à la demande, nous acceptons le retour des pièces après accord préalable toujours dans un mois date facture. Nous nous réservons de droit de refuser la reprise de pièces que nous jugerons endommagées ou ayant été montées ou utilisées.

b-Les coussinets de bielles ou de paliers sont repris uniquement, s' ils ne sont pas rayés ou ébréchés et dans leur emballage d'origine .

c- Le freinage peut être repris ou échangé 15 jours après la date d'achat .

d- Pièces d'occasion : Les articles d'occasion font l'objet d'une offre spécifique. Elles ne sont ni reprises, ni échangées.

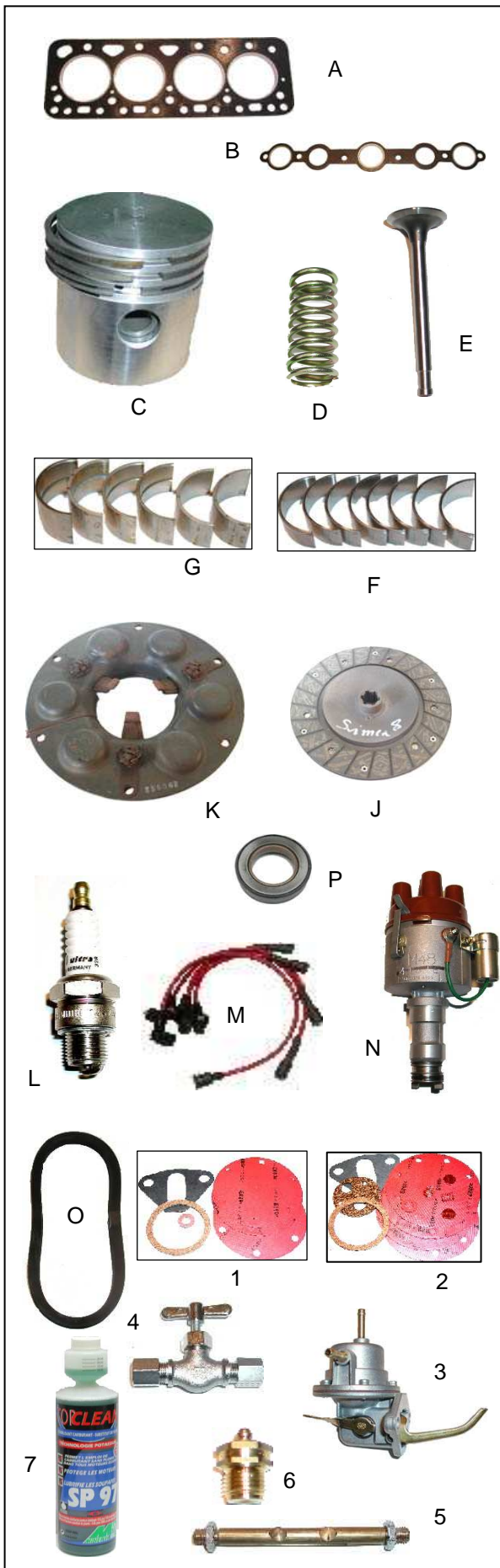
8- Documentations : Notre service DOCUDEP propose des documentations différentes selon chaque type. Les documentations comprennent les planches de pièces détachées, le manuel d'entretien et les réglages. Tout ceci en photocopies, d'après des manuels d'origine. Prix : 25 €.

**CE CATALOGUE NE CONSTITUE PAS UN ENGAGEMENT DE VENTE  
PHOTOS NON CONTRACTUELLES**

janv-11

**DEPANO TO**

F 28400 NOGENT LE ROTROU



|          |                                         |            |
|----------|-----------------------------------------|------------|
| <b>A</b> | 170640 Joint de culasse S 8 1100        | <b>72</b>  |
|          | 170655 Joint de culasse S 8 1200        | <b>72</b>  |
| <b>B</b> | 170645 Joint de collecteur S 8 1100     | <b>22</b>  |
|          | 170660 Joint de collecteur S 8 1200     | <b>22</b>  |
| <b>C</b> | 20031 Jeu de 4 pistons S 8 1100         | <b>509</b> |
|          | 20032 Jeu de 4 pistons S 8 1200         | <b>509</b> |
|          | 20205 Segment étanche unit              | <b>6,9</b> |
|          | 20305 Segment racleur unit              | <b>7,8</b> |
| <b>D</b> | 20510 Ressort de soupape                | <b>6</b>   |
| <b>E</b> | 20452 Soupape ECH/ ADM                  | <b>25</b>  |
| <b>G</b> | 20410 Coussinets bielle S 8 1100 STD    | <b>241</b> |
|          | 20411 Coussinets bielle S 8 1100 0,25   | <b>241</b> |
|          | 20725 Coussinets bielle S 8 1200 STD    | <b>241</b> |
|          | 20726 Coussinets bielle S 8 1200 0,25   | <b>241</b> |
|          | 20727 Coussinets bielle S 8 1200 0,50   | <b>241</b> |
| <b>F</b> | 20715 Coussinets Palier S 8 1100 STD    | <b>296</b> |
|          | 20716 Coussinets Palier S 8 1100 0,25   | <b>296</b> |
|          | 20720 Coussinets Palier S 8 1200 STD    | <b>296</b> |
|          | 20721 Coussinets Palier S 8 1200 0,25   | <b>296</b> |
| <b>J</b> | 30030 Disque embrayage ( 25 € )         | <b>92</b>  |
|          | Echange standard                        |            |
| <b>K</b> | 30035 Mécanisme embrayage ( 75 € )      | <b>200</b> |
|          | Echange standard                        |            |
| <b>P</b> | 500102 Butée embrayage echange standard | <b>90</b>  |
| <b>L</b> | 70026 Jeu de 4 bougies                  | <b>12</b>  |
| <b>M</b> | 70211 Faisceau d allumage               | <b>41</b>  |
| <b>N</b> | 70206 Allumeur Ducellier                | <b>146</b> |
| <b>O</b> | 500100 Courroie                         | <b>19</b>  |

#### ALIMENTATION ESSENCE

|          |                                        |             |
|----------|----------------------------------------|-------------|
| <b>1</b> | 90425 Kit pompe à essence Guiot        | <b>14,8</b> |
| <b>2</b> | 90426 Kit pompe à essence SEV          | <b>18,3</b> |
| <b>3</b> | 90412 Pompe à essence adaptable        | <b>38,3</b> |
| <b>4</b> | 90210 Robinet essence adaptable        | <b>44,7</b> |
| <b>5</b> | 90551 Axe de carburateur Solex         | <b>31,9</b> |
|          | Cote réparation 8,5 mm                 | <b>14,4</b> |
| <b>6</b> | 90515 B Pointeau de carburateur        | <b>14,4</b> |
| <b>7</b> | 190030 Additif pour essence sans plomb | <b>9</b>    |

**DEPANO TO**

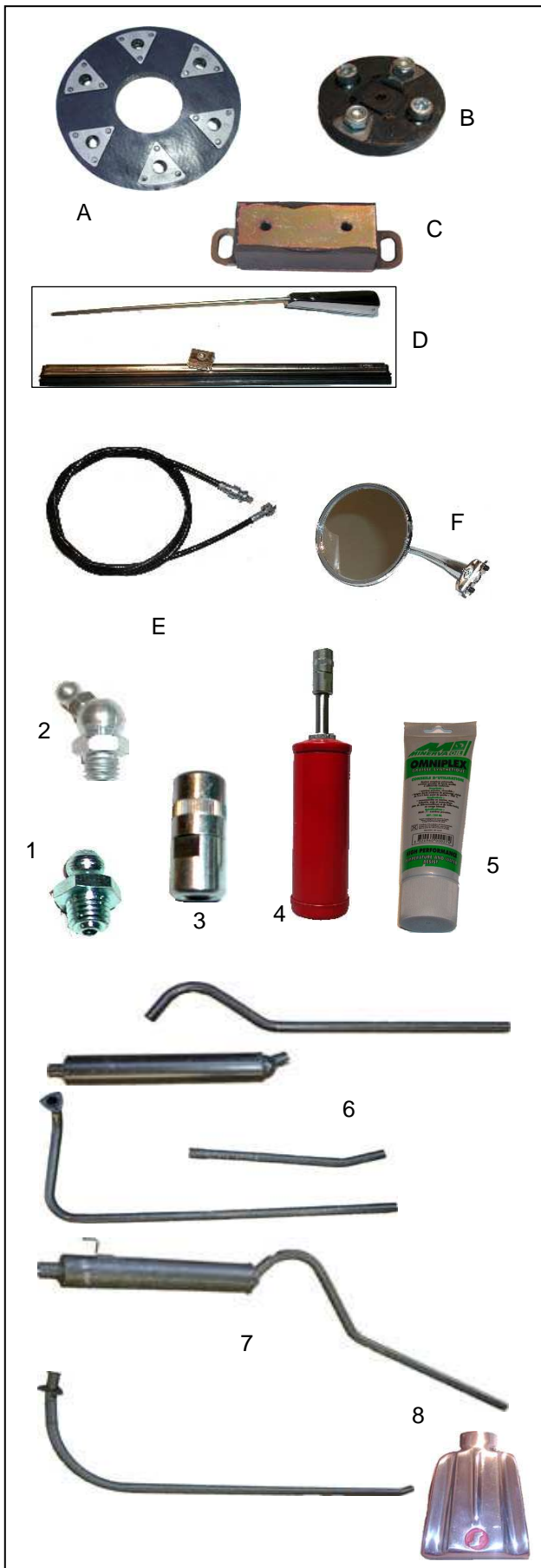
**28 400 NOGENT LE ROTROU**

**Tél: 00.33.02.37.52.43.25**

**Fax:00.33.02.37.52.74.52**

**Email: info@denanoto.fr**

photos non contractuelles



|          |                                      | <b>Euros</b> |
|----------|--------------------------------------|--------------|
| <b>A</b> | 40325 Flector de transmission        | <b>60</b>    |
| <b>B</b> | 50215 Flector de direction           | <b>11,4</b>  |
| <b>C</b> | 60360 Silentbloc moteur              | <b>39</b>    |
| <b>D</b> | 140789 1 Bras et Raclette EG chrome  | <b>26,3</b>  |
| <b>E</b> | 130105 Cable de compteur             | <b>19,7</b>  |
| <b>F</b> | 13345 Rétroviseur extérieur à pincer | <b>35,8</b>  |

### GRAISSAGE

|          |                                    |             |
|----------|------------------------------------|-------------|
| <b>1</b> | 90730 Graisseur hydraulique diam 6 | <b>1,3</b>  |
|          | 90732 Graisseur hydraulique diam 8 | <b>1,3</b>  |
| <b>2</b> | 90734 Graisseur hydraulique diam 6 | <b>1,6</b>  |
|          | 90736 Graisseur hydraulique diam 8 | <b>1,6</b>  |
| <b>3</b> | 90755 Agrafe hydraulique           | <b>6,3</b>  |
| <b>4</b> | 90795 Pompe à graisse 150 gr       | <b>39,6</b> |
| <b>5</b> | 190020 Tube de graisse             | <b>12,4</b> |

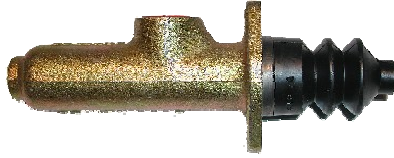
### ECHAPPEMENTS

|          |                                    |            |
|----------|------------------------------------|------------|
| <b>6</b> | 181030 Ligne d'échappement S8 1100 | <b>320</b> |
| <b>7</b> | 181045 Ligne d'échappement S8 1200 | <b>295</b> |
| <b>8</b> | 500020 Robri échappement           | <b>29</b>  |

**DOCUDEP** propose une documentation en photocopies comprenant les planches de pièces détachées et le manuel d'entretien ainsi que quelques vues sur les différentes carrosseries **PRIX 25 euros**



# FREINAGE SIMCA 8



**MAITRE CYLINDRE**  
Réf 120510  
€ 99



**KIT MAITRE -CYLINDRE**  
Ref 120 555  
€ 24,80

**CYLINDRE AVANT**  
REF 120595 SIMCA 8 1100 € 54,30  
REF 120597 SIMCA 8 1200 € 54,80



**CYLINDRE ARRIERE**  
REF 120595 TOUS TYPE € 54,30



**KIT CYLINDRE DE ROUE**  
REF 120637 Diam. 1" € 10,40  
REF 120640 Diam. 1"1/8 € 10,50



**FLEXIBLES DE FREIN**  
REF 120720 FLEXIBLE AV ET AR € 23,70

**GARNITURES DE FREIN**  
REF 500200 Garniture + Rivets  
40X5 2 ml € 65,70



**LIQUIDE FREIN SILICONE RESTOM**  
REF 190245  
1 Litre € 45,50



**LIQUIDE FREIN SILICONE**  
REF 120905  
1 Litre € 45,50



**LIQUIDE FREIN DOT 5**  
REF 120900  
1 Litre € 13,60

## DEPANO TO

28400 NOGENT LE ROTROU

PHOTOS NON CONTRACTUELLES

janv-11

## JOINTS SIMCA 5 - 6



JOINT PARE BRISE  
Réf 160196  
**€ 14,90**



JOINT TOUR DE PORTES  
7 mètres  
Réf 160200  
**€ 21,50**



PAIRE SILENTBLOCS  
SUPPORT MOTEUR Simca 5  
Réf 501015  
**€ 38**

CAOUTCHOUC LEVIER VITESSES  
SIMCA 5  
Réf 501016  
**€ 34**



## JOINTS SIMCA 8 1100-1200



JOINT PARE BRISE  
Simca 8 1100  
Réf 160202  
**€ 13,8**



JOINT PARE BRISE  
Simca 8 1200  
Réf 160204  
**€ 14,90**



JOINT TOUR DE PORTES  
4 mètres 80  
Réf 160206  
**€ 31**



JOINT VERTICAL DE  
PORTES  
4 mètres 40  
Réf 160207  
**€ 25,60**



JOINT VERTICAL DE  
PORTES  
4 mètres 40  
Réf 160208  
**€ 27,10**



JOINT LECHEUR DE  
GLACE  
Le mètre  
Réf 160210  
**€ 5**



JOINT DEFLECTEUR  
Le mètre  
Réf 160212  
**€ 9,10**

## JOINTS FIAT 508



JOINT PARE BRISE  
ANGLES VIFS  
Réf 160190  
**€ 14**



JOINT PARE BRISE  
ANGLES ARRONDIS  
Réf 160192  
**€ 15**



JOINT TOUR DE PORTES  
6 mètres 80  
Réf 160194  
**€ 20**

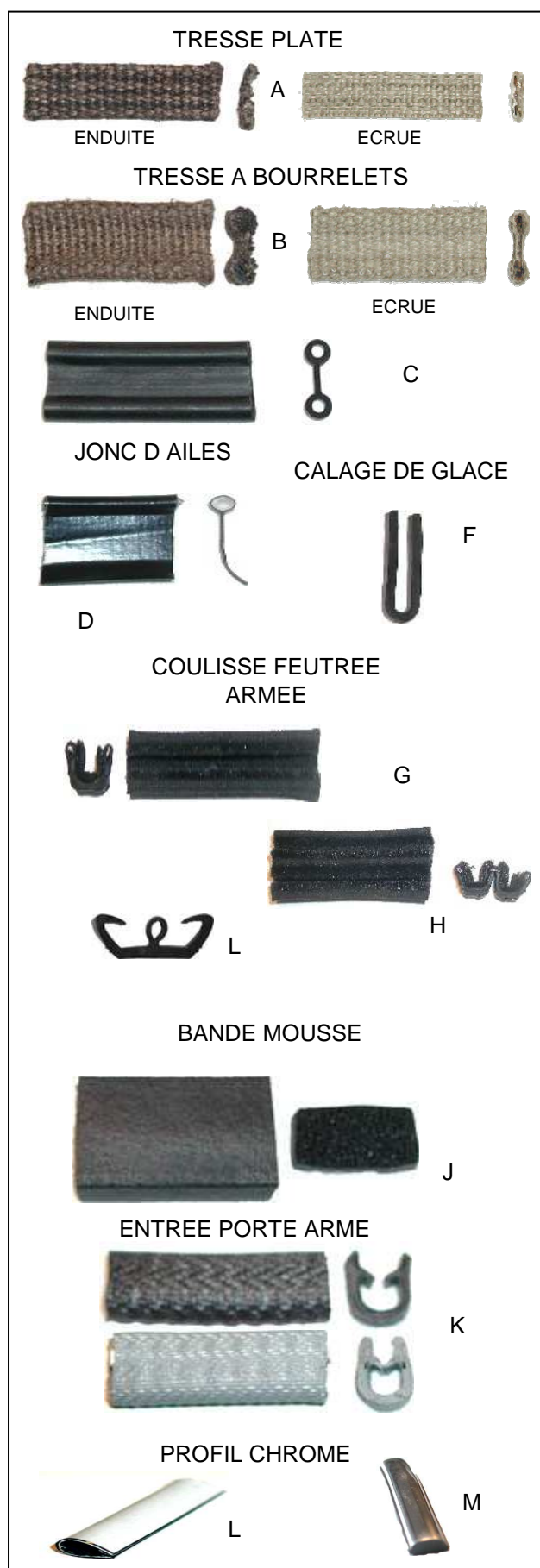
**DEPANOTO**

28400 NOGENT LE ROTROU

janv-11

PHOTOS NON CONTRACTUELLES

# JOINTS DIVERS 01



|                               |                                                      | €uros |
|-------------------------------|------------------------------------------------------|-------|
| <b>TRESSE PLATE</b>           |                                                      |       |
| <b>A</b>                      | 160300 Tresse plate enduite largeur 12 mm            | 3,1   |
|                               | <b>160301 Tresse plate écrue largeur 12 mm</b>       | 2,6   |
|                               | 160302 Tresse plate enduite largeur 14 mm            | 3,3   |
| <b>TRESSE A BOURRELETS</b>    |                                                      |       |
|                               | 160304 Tresse plate enduite largeur 16 mm            | 3,5   |
|                               | <b>160303 Tresse plate écrue largeur 16 mm</b>       | 3,1   |
| <b>B</b>                      | 160306 Tresse à bourrelets enduite larg.19mm         | 3,8   |
|                               | <b>160307 Tresse à bourrelets écrue larg.19mm</b>    | 3,4   |
|                               | 160305 Tresse à bourrelets enduite larg. 25mm        | 3,9   |
|                               | <b>160308 Tresse à bourrelets écrue larg. 25mm</b>   | 3,6   |
| <b>C</b>                      | 160310 Tresse caoutchouc largeur 19 mm               | 6,5   |
| <b>JONC D AILES</b>           |                                                      |       |
| <b>D</b>                      | 160400 Jonc d aile diam 6 mm                         | 6,2   |
|                               | 160405 Jonc d aile diam 7 mm                         | 6,6   |
|                               | 160407 Jonc d aile diam 8 mm                         | 6,8   |
|                               | 160409 Jonc d aile diam 10 mm                        | 12,6  |
|                               | 160410 Jonc d'aile aluminium 2 ml                    | 22    |
| <b>CALAGE DE GLACE</b>        |                                                      |       |
| <b>F</b>                      | 160500 Calage 10/10ème                               | 2,1   |
|                               | 160505 Calage 10/15ème                               | 2,3   |
|                               | 160510 Calage 20/10ème                               | 2,9   |
| <b>COULISSE FEUTREE ARMEE</b> |                                                      |       |
| <b>G</b>                      | 160700 Coulisse larg 12mm au mètre                   | 3,1   |
|                               | 160705 Coulisse larg 14mm au mètre                   | 6     |
| <b>H</b>                      | 160715 Coulisse double au mètre                      | 17    |
| <b>L</b>                      | 160716 Coulisse double avec vernis glissant au mètre | 5,9   |
| <b>BANDE MOUSSE</b>           |                                                      |       |
| <b>J</b>                      | 160610 Bande mousse 10x5                             | 1,7   |
|                               | 160612 Bande mousse 15x5                             | 2     |
|                               | 160614 Bande mousse 20x5                             | 2,2   |
|                               | 160605 Bande mousse 20x10                            | 2,7   |
|                               | 160620 Bande mousse 20x15                            | 3,4   |
|                               | 160600 Bande mousse 25x10                            | 3,5   |
|                               | 160625 Bande mousse 25x15                            | 3,7   |
|                               | 160630 Bande mousse 30x15                            | 4,5   |
| <b>ENTREE PORTE ARME</b>      |                                                      |       |
| <b>K</b>                      | 160800 U NOIR hauteur 14mm le mètre                  | 3     |
|                               | 160802 U GRIS hauteur 14mm le mètre                  | 3     |
|                               | 160808 U NOIR hauteur 9 mm le mètre                  | 2,5   |
|                               | 160809 U GRIS hauteur 9mm le mètre                   | 2,5   |
| <b>PROFIL CHROME</b>          |                                                      |       |
| <b>L</b>                      | 160260 U Chromé le mètre                             | 3,5   |
| <b>M</b>                      | 160261 1/2 Rond autocollant chromé larg 12mm         | 8     |

# DEPANOTO

4 rue de la Mâlerie  
F 28400 NOGENT LE ROTROU  
Tél : 02 37 52 43 25 Fax : 02 37 52 74 52  
Email : info@depanoto.fr Web:www.depanoto.fr

fondée en 1911 Marque déposée

## PIECES DETACHEES NEUVES ET D OCCASION POUR VOITURES FRANCAISES 1900 - 1960



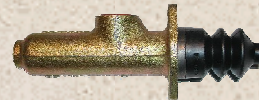
ALLUMAGE  
ELECTRICITE



HUILES  
PEINTURES MOTEUR



PIECES  
OCCASION



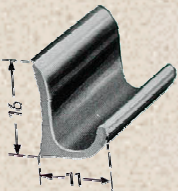
FREINAGE



JOINTS DE  
CARROSSERIE  
SELLERIE



CARBURATEURS  
ALIMENTATION ESSENCE



PROFILS  
ALUMINIUM



PIECES  
OCCASION



PIECES  
MECANIQUES

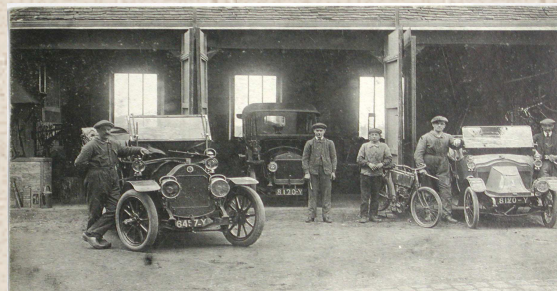


ECHAPPEMENTS

### DOCUMENTATIONS

AUTOMOBILES  
FRANCAISES  
1898 - 1950

DOCUDEP



DEPANOTO EN 1911

### CATALOGUES



[www.depanoto.fr](http://www.depanoto.fr)

VOUS RETROUVerez DEPANOTO DANS PLUSIEURS  
" Salons & Bourses

Rétromobile, Reims, Avignon, Vignoles, Ciney, Beaulieu  
Rouen, Lipsheim, Auterive, L Aigle, Automedon, Lyon, Chateauroux