

# AUTOMOBILES ANCIENNES ~ PIECES ET ACCESSOIRES

Maison fondée en 1911 par Marcel Boutet

# DEPANOTO

( Marque déposée )

~~~~~

~~~~~

Automobiles toutes marques françaises Tous types 1890- 1960  
Marchandises neuves provenant d'anciens stocks ou reproductions  
Marchandises d'occasion de récupération ou démontage

~~~~~

Magasins ouverts toute l'année à l'exception du dimanche, du lundi et jours fériés  
Heures d'ouvertures : 8H30 - 12 H & 13H30 – 18 H ( samedi 17 heures )



## **SPECIAL ARONDE TARIF JANVIER 2011**

**Tél : 02.37.52.43.25**

**Fax : 02.37.52.74.52**

**Email : [info@depanoto.fr](mailto:info@depanoto.fr) Site : [www.depanoto.FR](http://www.depanoto.FR)**

**Catalogue général en ligne : [www.depanoto-boutique.com](http://www.depanoto-boutique.com)**

Poste : DEPANOTO

4 rue de la malerie  
28400 Nogent le Rotrou

Situation géographique : entre Chartres  
et Le Mans 150 km SO PARIS, dans  
Nogent sur RN 23, accès Autoroute A11  
Sortie Brou

## CONDITIONS DE VENTE

1 - Les prix indiqués TTC sont établis au 1er janvier 2011 Ils sont indiqués en Euro. Ils peuvent varier en cours d'année. Demander confirmation de la disponibilité et des prix avant chaque commande.

2- Les pièces neuves proviennent de stocks anciens ou sont pour l'essentiel de fabrication actuelle. Seules les pièces indiquées en italique sont d'occasion provenant du démontage de véhicules. Ces pièces sont contrôlées avant l'expédition et sont toujours en bon état d'utilisation.

3- Les pièces vendues en échange standard sont fournies uniquement après réception des pièces usagées

4- Les pièces neuves de fabrication actuelle sont garanties un an . La garantie est strictement limitée au remplacement ou au remboursement des pièces reconnues défectueuses ,port restant à la charge du client pour le retour des pièces.

5- Nous ne prenons aucune dimension par téléphone, seulement par courrier, fax ou Email

**Les devis sont établis gratuitement et valables 10 jours.**

## POUR VOS COMMANDES

1- Minimum commande : 23 € de marchandises.

2- Frais d'expédition : Le coût du transport vous est indiqué par téléphone avant chaque commande. Les frais de transport sont ceux de la Poste ou de la Sernam, majorés de 4,50 € de frais fixes pour les colis postaux de moins d' 1 mètre de long et de 10 € pour les colis de plus d'un mètre de long et colis sernam. Tous les frais de port sont soumis à la T.V.A.

3- Délai de livraison : Les délais de livraison sont donnés à titre indicatif et donc sans engagement.

4- Mode de règlement : Nous vendons exclusivement au comptant. Expédition dès réception de votre commande par chèque, C.B. ou contre-remboursement. Pour l'étranger uniquement carte bancaire ou virement bancaire.

Références bancaires pour transfert :

N°IBAN : FR 76 14 40 6001 2501 5840 9000 055

BIC : AGRIFRPP844

Il sera demandé 13,50 € pour tout transfert hors C.E.E.

5- Comment commander : les commandes sont passées par courrier, fax ou email sur bon de commande ou papier libre. Vous pouvez également passer vos commandes par téléphone. Toutefois afin d'éviter les erreurs, nous préférons une commande écrite.

6- Remises : 10 % pour toute commande d'un montant supérieur à 1100 €;

7- Reprises ou échanges :

a - Pièces et accessoires neufs : à l'exception des tissus et profils caoutchoucs et métalliques coupés à la demande, nous acceptons le retour des pièces après accord préalable toujours dans un mois date facture. Nous nous réservons de droit de refuser la reprise de pièces que nous jugerons endommagées ou ayant été montées ou utilisées.

b- Les coussinets de bielles ou de paliers sont repris uniquement, s' ils ne sont pas rayés ou ébréchés et dans leur emballage d'origine .

c- Le freinage peut être repris ou échangé 15 jours après la date d'achat .

d- Pièces d'occasion : Les articles d'occasion font l'objet d'une offre spécifique. Elles ne sont ni reprises, ni échangées.

8- Documentations : Notre service DOCUDEP propose des documentations différentes selon chaque type. Les documentations comprennent les planches de pièces détachées, le manuel d'entretien et les réglages. Tout ceci en photocopies, d'après des manuels d'origine. Prix : 25 €.

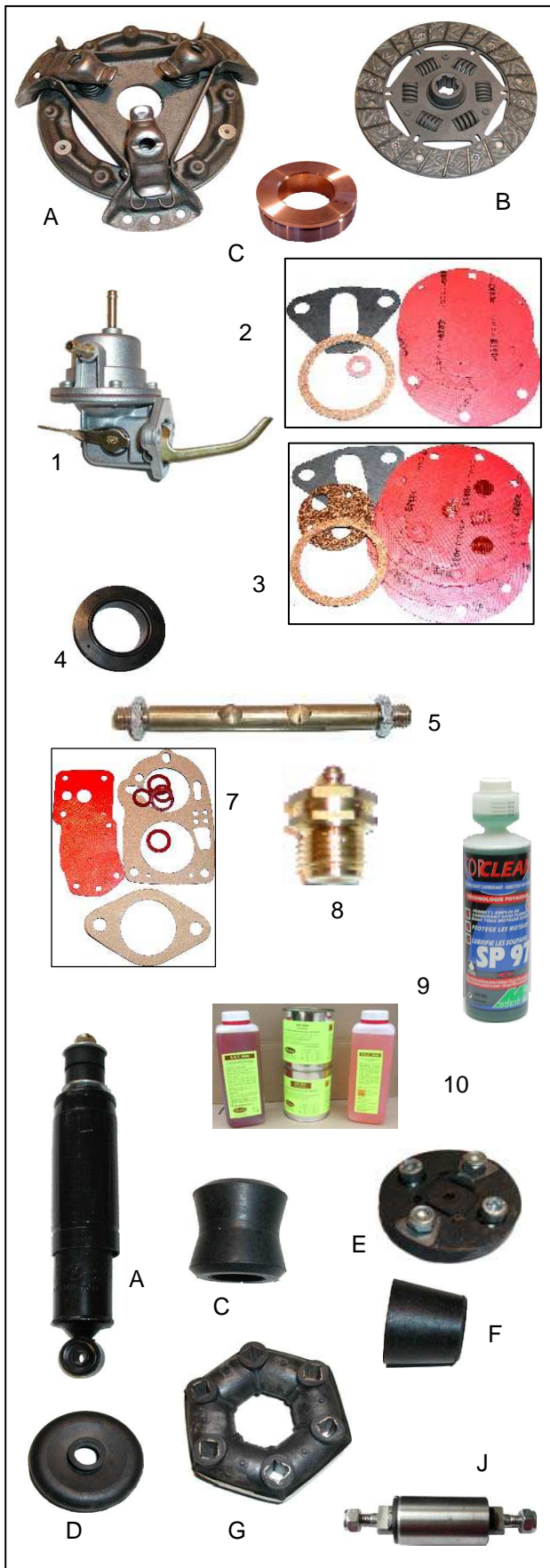
**CE CATALOGUE NE CONSTITUE PAS UN ENGAGEMENT DE VENTE  
PHOTOS NON CONTRACTUELLES**

janv-11

**DEPANO TO**

F 28400 NOGENT LE ROTROU





|          |                                            | Euros      |
|----------|--------------------------------------------|------------|
| <b>A</b> | 30045 Mecanisme embrayage échange standard | <b>196</b> |
| <b>B</b> | 30040 Disque embrayage échange standard    | <b>85</b>  |
| <b>C</b> | 500019 Butée embrayage                     | <b>120</b> |

### **ALIMENTATION ESSENCE**

|           |                                                              |             |
|-----------|--------------------------------------------------------------|-------------|
| <b>1</b>  | 90412 Pompe à essence à levier                               | <b>38,3</b> |
| <b>2</b>  | 90425 Kit pompe à essence guiot                              | <b>14,8</b> |
| <b>3</b>  | 90426 Kit pompe à essence SEV                                | <b>18,3</b> |
| <b>4</b>  | 11615 Raccord filtre à air                                   | <b>5,5</b>  |
| <b>5</b>  | 90551 Axe de carburateur Solex 32 BPIC côte réparation 8,5mm | <b>31,9</b> |
| <b>6</b>  | 90015 Tuyau essence D. 7 le mètre                            | <b>7,2</b>  |
| <b>7</b>  | 90570 Pochette carburateur 32 BPIC                           | <b>18,3</b> |
| <b>8</b>  | 90515 B Pointeau de carburateur solex                        | <b>14,4</b> |
| <b>9</b>  | 90600 Additif essence sans plomb                             | <b>9</b>    |
| <b>10</b> | 190212 Kit traitement reservoir 40-70 litres                 | <b>83,7</b> |

### **SUSPENSIONS**

|          |                                          |             |
|----------|------------------------------------------|-------------|
| <b>A</b> | 60200 Amortisseur Record AR 51-58 pièce  | <b>66</b>   |
|          | 60201 Amortisseur Record AR 59-63 pièce  | <b>66</b>   |
|          | 60202 Amortisseur Record Av 51-63 pièce  | <b>66</b>   |
| <b>C</b> | 164085 Diabolo barre de direction        | <b>3,5</b>  |
| <b>D</b> | 500015 Soufflet de rotule                | <b>8,6</b>  |
| <b>E</b> | 50215 Flector de direction               | <b>11,4</b> |
| <b>F</b> | 500016 Paire diabolos support BV         | <b>8,5</b>  |
| <b>G</b> | 40330 Flector de transmission            | <b>49,5</b> |
| <b>H</b> | 500017 Soufflet de pédale d accélérateur | <b>9,5</b>  |
| <b>J</b> | 500018 Silentbloc                        | <b>31</b>   |

**DEPANOTO**

28400 NOGENT LE ROTROU



|          |                                 | <b>Euros</b> |
|----------|---------------------------------|--------------|
| <b>A</b> | 80030 Optique de Phare          | <b>104,1</b> |
| <b>B</b> | 200673 Agrafe de bas de caisse  | <b>1,5</b>   |
| <b>C</b> | 13325 Cable de compteur         | <b>20,1</b>  |
| <b>D</b> | 500005 Joint SPI sortie BV      | <b>5</b>     |
|          | 500006 Joint SPI entrée BV      | <b>5</b>     |
|          | 500009 Joint SPI entrée de pont | <b>6</b>     |
|          | 500010 Joint SPI roue AV ou AR  | <b>5</b>     |

### **JOINTS DE CARROSSERIE**

|          |                                          |            |
|----------|------------------------------------------|------------|
| <b>1</b> | 160214 Joint tour de portière 12 mètres  | <b>40</b>  |
| <b>2</b> | 160258 Joint entourage de phare le mètre | <b>2,1</b> |
| <b>3</b> | 150232 Tube de colle Néoprène            | <b>6,9</b> |
| <b>4</b> | 140628 Lecheur de glace Ig 0m94          | <b>14</b>  |
| <b>5</b> | 500025 Paire collerettes pare chocs      | <b>11</b>  |

### **ECHAPPEMENTS**

|          |                                           |              |
|----------|-------------------------------------------|--------------|
| <b>A</b> | 181085 Ligne échappement de 1951 à 1954   | <b>331,5</b> |
|          | 181085 A Ligne échappement de 1955 à 1959 | <b>331,5</b> |
|          | 181085 B Ligne échappement de 1960 à 1962 | <b>331,5</b> |
| <b>B</b> | 500020 Robri echappement pour tube rond   | <b>29</b>    |
| <b>C</b> | 500021 Robri échappement queue de carpe   | <b>32</b>    |

**DEPANO TO**

28400 NOGENT LE ROTROU

janv-11

photos non contractuelles



# FREINAGE ARONDE



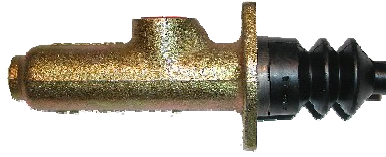
C



B



A



## MAITRE CYLINDRE

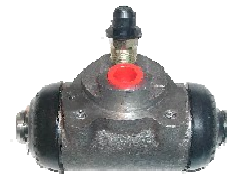
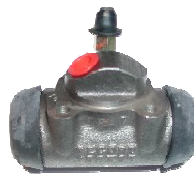
Réf 120510 maitre cylindre 1" début à 10 / 57 € 99  
 Réf 120515 maitre-cylindre depuis 10/57 (120510 +A+B) € 126  
 Réf 120516 maitre-cylindre depuis 10/57 (120510+A+C) € 126

## KIT MAITRE -CYLINRE

Ref 120 555  
 € 24,80

## CYLINDRE AVANT

REF 120605 Début à 51 € 53,20  
 REF 120600 De 52 à 53 € 53,40  
 REF 120608A Paire de cylindres D et G 1/53 à 10/57 € 116,20  
 REF 120607A Paire de Cylindres D et G Depuis 10/57 € 117,80



## CYLINDRE ARRIERE

REF 120605 Début à 51 € 53,20  
 REF 120622 De 53 à 10/57 € 49,10  
 REF 120621 depuis 10/57 € 54



## KIT CYLINDRE DE ROUE

REF120636 Diam 22 mm € 7,80  
 REF 120637 Diam. 1" € 10,40  
 REF 120640 Diam. 1"1/8 € 10,50



## FLEXIBLES DE FREIN

REF 120720 FLEXIBLE AV ET AR début à 7/52 € 23,70  
 REF 120750 FLEXIBLE AV de 1/53 à 10/57 € 21,40  
 REF 120740 FLEXIBLE AV ET AR DEPUIS 10/57 € 23  
 REF 120765 FLEXIBLE AR DE 1/53 à 10/57 € 24



## GARNITURES DE FREIN

REF 120035 Garnitures + rivets AV ET AR début à 2/52 € 78,90  
 REF 120047 Garnitures + rivets AV et AR Depuis 2/52 € 82,80

## CABLE DE FREIN

REF 120235 Cable primaire € 24  
 REF 120240 Cable arrière € 38,30



# DEPANO TO

28400 NOGENT LE ROTROU

janv-11

## LIQUIDE FREIN SILICONE

REF 120905  
 1 Litre € 45,50

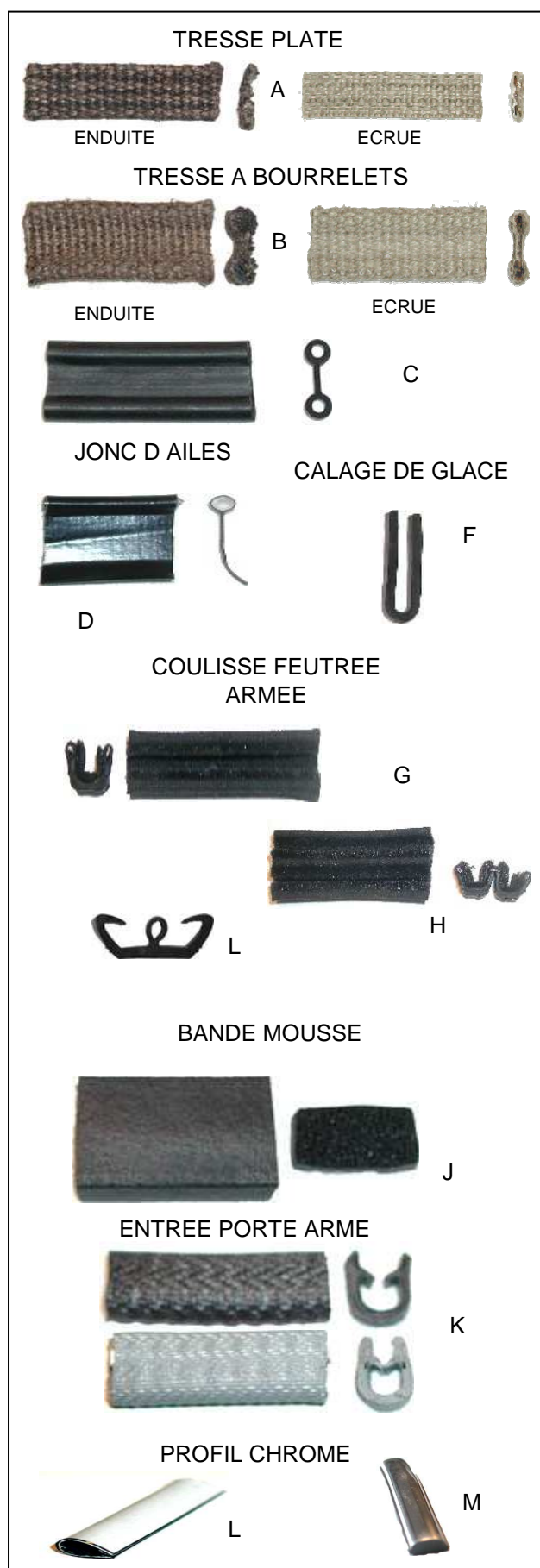


## LIQUIDE FREIN DOT 5

REF 120900  
 1 Litre € 13,60



# JOINTS DIVERS 01



|                               |                                                      | €uros      |
|-------------------------------|------------------------------------------------------|------------|
| <b>TRESSE PLATE</b>           |                                                      |            |
| A                             | 160300 Tresse plate enduite largeur 12 mm            | 3,1        |
|                               | <b>160301 Tresse plate écrue largeur 12 mm</b>       | <b>2,6</b> |
|                               | 160302 Tresse plate enduite largeur 14 mm            | 3,3        |
| <b>TRESSE A BOURRELETS</b>    |                                                      |            |
|                               | 160304 Tresse plate enduite largeur 16 mm            | 3,5        |
|                               | <b>160303 Tresse plate écrue largeur 16 mm</b>       | <b>3,1</b> |
| B                             | 160306 Tresse à bourrelets enduite larg.19mm         | 3,8        |
|                               | <b>160307 Tresse à bourrelets écrue larg.19mm</b>    | <b>3,4</b> |
|                               | 160305 Tresse à bourrelets enduite larg. 25mm        | 3,9        |
|                               | <b>160308 Tresse à bourrelets écrue larg. 25mm</b>   | <b>3,6</b> |
| C                             | 160310 Tresse caoutchouc largeur 19 mm               | 6,5        |
| <b>JONC D AILES</b>           |                                                      |            |
| D                             | 160400 Jonc d aile diam 6 mm                         | 6,2        |
|                               | 160405 Jonc d aile diam 7 mm                         | 6,6        |
|                               | 160407 Jonc d aile diam 8 mm                         | 6,8        |
|                               | 160409 Jonc d aile diam 10 mm                        | 12,6       |
|                               | 160410 Jonc d'aile aluminium 2 ml                    | 22         |
| <b>CALAGE DE GLACE</b>        |                                                      |            |
| F                             | 160500 Calage 10/10ème                               | 2,1        |
|                               | 160505 Calage 10/15ème                               | 2,3        |
|                               | 160510 Calage 20/10ème                               | 2,9        |
| <b>COULISSE FEUTREE ARMEE</b> |                                                      |            |
| G                             | 160700 Coulisse larg 12mm au mètre                   | 3,1        |
|                               | 160705 Coulisse larg 14mm au mètre                   | 6          |
| H                             | 160715 Coulisse double au mètre                      | 17         |
| L                             | 160716 Coulisse double avec vernis glissant au mètre | 5,9        |
| <b>BANDE MOUSSE</b>           |                                                      |            |
| J                             | 160610 Bande mousse 10x5                             | 1,7        |
|                               | 160612 Bande mousse 15x5                             | 2          |
|                               | 160614 Bande mousse 20x5                             | 2,2        |
|                               | 160605 Bande mousse 20x10                            | 2,7        |
|                               | 160620 Bande mousse 20x15                            | 3,4        |
|                               | 160600 Bande mousse 25x10                            | 3,5        |
|                               | 160625 Bande mousse 25x15                            | 3,7        |
|                               | 160630 Bande mousse 30x15                            | 4,5        |
| <b>ENTREE PORTE ARME</b>      |                                                      |            |
| K                             | 160800 U NOIR hauteur 14mm le mètre                  | 3          |
|                               | 160802 U GRIS hauteur 14mm le mètre                  | 3          |
|                               | 160808 U NOIR hauteur 9 mm le mètre                  | 2,5        |
|                               | 160809 U GRIS hauteur 9mm le mètre                   | 2,5        |
| <b>PROFIL CHROME</b>          |                                                      |            |
| L                             | 160260 U Chromé le mètre                             | 3,5        |
| M                             | 160261 1/2 Rond autocollant chromé larg 12mm         | 8          |

# DEPANOTO

4 rue de la Mâlerie  
F 28400 NOGENT LE ROTROU  
Tél : 02 37 52 43 25 Fax : 02 37 52 74 52  
Email : info@depanoto.fr Web:www.depanoto.fr

fondée en 1911 Marque déposée

## PIECES DETACHEES NEUVES ET D OCCASION POUR VOITURES FRANCAISES 1900 - 1960



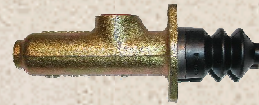
ALLUMAGE  
ELECTRICITE



HUILES  
PEINTURES MOTEUR



PIECES  
OCCASION



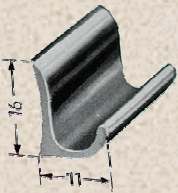
FREINAGE



JOINTS DE  
CARROSSERIE  
SELLERIE



CARBURATEURS  
ALIMENTATION ESSENCE



PROFILS  
ALUMINIUM



PIECES  
OCCASION



PIECES  
MECANIQUES

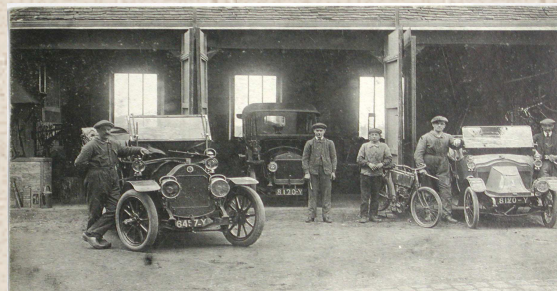


ECHAPPEMENTS

### DOCUMENTATIONS

AUTOMOBILES  
FRANCAISES  
1898 - 1950

DOCUDEP



DEPANOTO EN 1911

### CATALOGUES



[www.depanoto.fr](http://www.depanoto.fr)

VOUS RETROUVerez DEPANOTO DANS PLUSIEURS  
" Salons & Bourses

Rétromobile, Reims, Avignon, Vignoles, Ciney, Beaulieu  
Rouen, Lipsheim, Auterive, L Aigle, Automedon, Lyon, Chateauroux